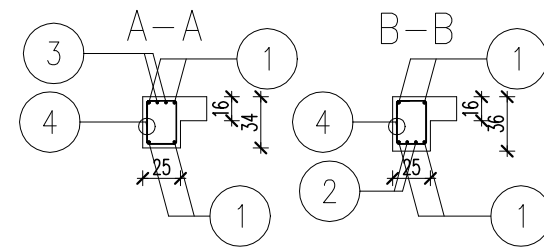
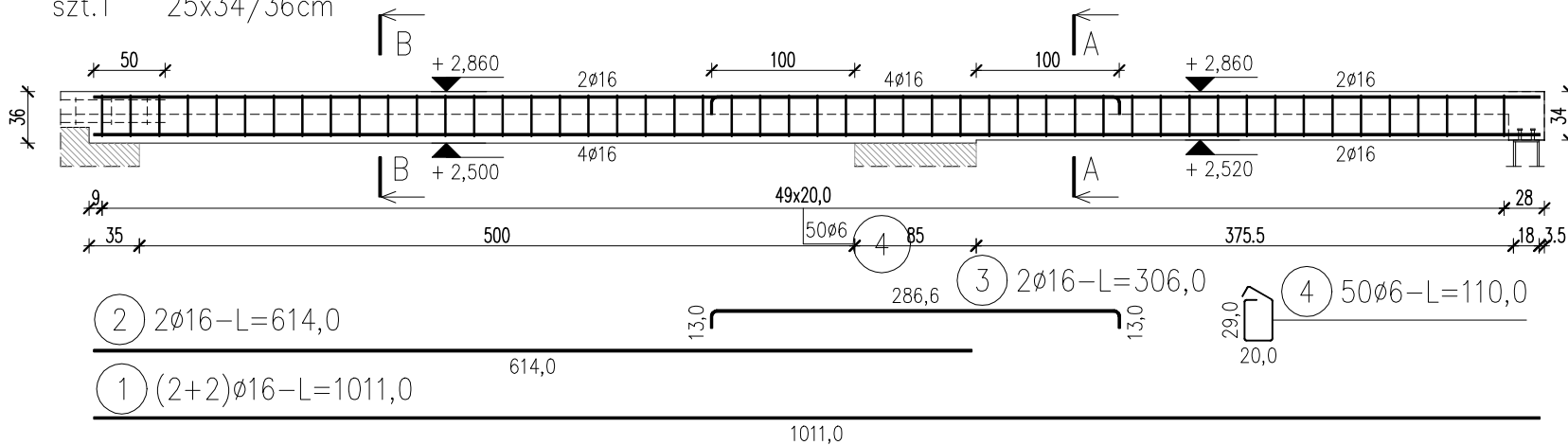


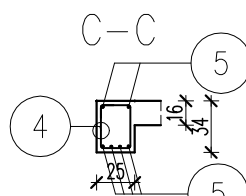
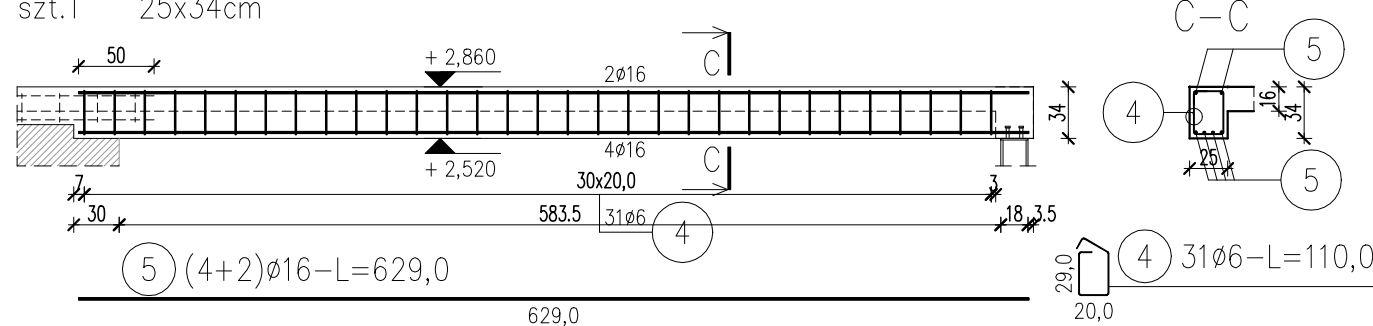
Poz. 1

szt.1 25x34/36cm



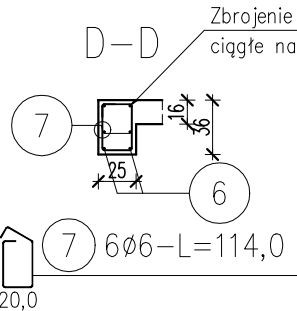
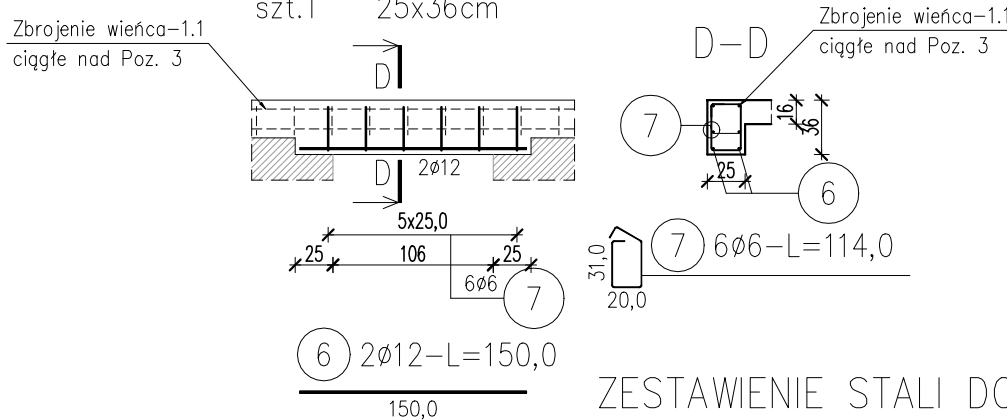
Poz. 2

szt.1 25x34cm



Poz. 3

szt.1 25x36cm



ZESTAWIENIE STALI DO RYS. K.1.1

Nr pręta	ø	Stal	Długość pręta	Liczba			Długość łączna			
				prętów na 1 poz.	pozycji	prętów łącznie	B500SP			
-	mm	-	m				ø6	ø8	12	ø12
Stopa-1							m			
1.2	12	B500SP	1,16	6	1	6			6,96	6,96
2.2	12	B500SP	1,16	6	1	6			6,96	6,96
3.2	12	B500SP	1,06	8	1	8			8,48	8,48
4.2	6	B500SP	0,93	7	1	7	6,51			
5.2	8	B500SP	0,20	4	1	4		0,80		
Wieniec-0.1										
3	12	B500SP	1,00	4	33	132			132,00	132,00
4	6	B500SP	0,72	4	33	132	95,04			
ŁAWA-1.1										
1	12	B500SP	1,00	5	45	225			225,00	225,00
2	6	B500SP	1,02	4	45	180	183,60			
Razem długość prętów							mb	285,15	0,80	379,40
Masa jednostkowa							kg/mb	0,222	0,395	0,888
Masa prętów dla danej średnicy							kg	63,3	0,3	336,9
Masa łącznie							kg			737,4

UWAGA : Sumaryczna długość prętów jest długością rzeczywistą w osi pręta metodą B wg PN-EN ISO 3766:2006.

ZESTAWIENIE STALI DO RYS. K.2.1

Nr pręta	ø	Stal	Długość pręta	Liczba			Długość łączna		
				prętów na 1 poz.	pozycji	prętów łącznie	B500SP		
-	mm	-	m				ø6	ø12	ø16
Poz. 1									
1	16	B500SP	10,11	4	1	4			40,44
2	16	B500SP	6,14	2	1	2			12,28
3	16	B500SP	3,06	2	1	2			6,12
4	6	B500SP	1,10	50	1	50	55,00		
Poz. 2									
4	6	B500SP	1,10	31	1	31	34,10		
5	16	B500SP	6,29	6	1	6			37,74
Poz. 3									
7	6	B500SP	1,14	6	1	6	6,84		
6	12	B500SP	1,50	2	1	2		3,00	
Razem długość prętów							mb	95,94	3,00
Masa jednostkowa							kg/mb	0,222	0,888
Masa prętów dla danej średnicy							kg	21,3	2,7
Masa łącznie							kg		176,4

UWAGA : Sumaryczna długość prętów jest długością rzeczywistą w osi pręta metodą B wg PN-EN ISO 3766:2006.

HOMEKONCEPT.

HOMEKONCEPT
ul. Grzegorzeczka 67F/1, 31-559 Kraków
www.homekoncept.pl

Temat opracowania:

PROJEKT GARAŻU
HOMEKONCEPT G8

Branża:

KONSTRUKCJA

Data opracowania:

09.2023

Faza:

PROJEKT TECHNICZNY

Projektant:

mgr inż. Paweł Fedorowicz
upr. nr MAP/0629/PBKb/19

Paweł Fedorowicz

Inwestor:

Dariusz Matoga
ul. Myślenicka 15
32-447 Siepraw

Adres inwestycji:

dz. nr 2620/4 obr. 0003 Siepraw,
j.ewid. 120906_2. Siepraw, miejscowość Siepraw,
gmina Siepraw, powiat myślenicki, woj. małopolskie

Adaptacja:

Data adaptacji:

Skala:

1:50

Nazwa rysunku:

BELKI ŻELBETOWE

Nr rysunku:

K.2.1

NINIEJSZE OPRACOWANIE STANOWI DZIEŁO AUTORSKIE I PODLEGA OCHRONIE ZGODNIE Z USTAWĄ Z DNIA 4 LUTEGO 1994 R. O PRAWIE AUTORSKIM I PRAWACH POKREWNYCH. ORYGINALNY PROJEKT ZAWIERA HOLOGRAM. NA STRONIE TYTUŁOWEJ, NA RZUCIE PARTERU I PODDASZA, PIECZĄTKĘ W KOLORZE NIEBIESKIM NA RYSUNKACH ARCHITEKTONICZNYCH.

Beton: C25/30
Stal: B500SP
Otulina: c=25mm-elem. naziemne
c=50mm-elem. podziemne
Klasa konstrukcji – S4
Klasa ekspozycji – XC1
Min. średnica wew. zagięcia prętów 4ø
Min. długość zakładu prętów 50ø